

## Spis zaworów

<b>SEP</b> - zawory zasuwowe, zamknięty.....	2
<b>NAP</b> - zawory zasuwowe, otwarty.....	3
<b>VATAL 130</b> - 90° z płaską przegrodą, zamknięty.....	4
<b>VILP G WA</b> - 45° z płaską przegrodą, zamknięty.....	5
<b>MAXI SEC</b> - 45° z płaską przegrodą, zamknięty.....	6
<b>VALVAP IND</b> - 45° z płaską przegrodą, zamknięty.....	7
<b>VALVAP</b> - 45° z płaską przegrodą, zamknięty.....	8

### Oznaczenia zastosowane w katalogu

**Mechanizm o/c** - Mechanizm otwierania/zamykania

**Plate (F/M)**- płytką przegrody

## ZAWORY PNEUMATYCZNE ZASUWOWE

SEP  
SERIA

## Zawór pojedynczego działania, normalnie zamknięty

**Charakterystyka**

Typ przegrody: Płytki na gnieździe stożkowym  
 Temperatura otoczenia: od 0°C do 70°C  
 Ciśnienie pracy: od 5 bar do 10 bar  
 Mechanizm o/z: Pojedynczego działania,  
 normalnie zamknięty

**Materiał:**

- cylinder: Nevimid 66 A H  
 - trzpień: Stal nierdzewna AISI 303  
 - korpus: Mosiądz OT-58  
 - przegroda: Mosiądz OT-58

Materiał wchodzący w kontakt z czynnikiem:

Mosiądz OT-58, Nevimid 66 A H, AISI 303

**Zastosowanie**

Zawór przeznaczony jest do pracy z gazami i cieczami. W celu sprawdzenia kompatybilności z danym medium należy zapoznać się z danymi technicznymi „Materiał wchodzący w kontakt z czynnikiem“.

**Budowa**

Zawór posiada gałkę, która sygnalizuje otwarcie/zamknięcie przegrody oraz umożliwia ręczne sterowanie. Otwór bezpieczeństwa sygnalizuje nieprawidłowe działanie zaworu, bądź zużycie uszczelki oddzielającej mechanizm o otworu przelotowego.

**Konserwacja**

Uszczelki o-ring należy sprawdzać co 3000/4000 operacji i w razie potrzeby wymienić.

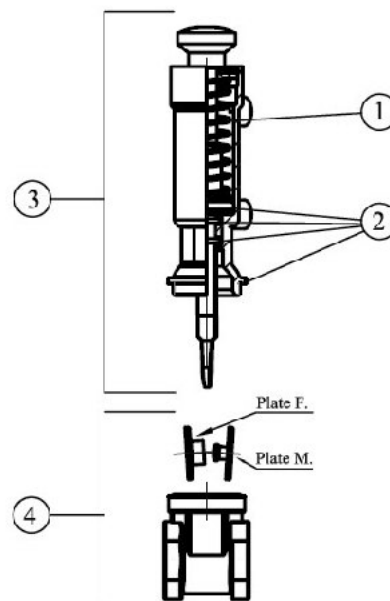
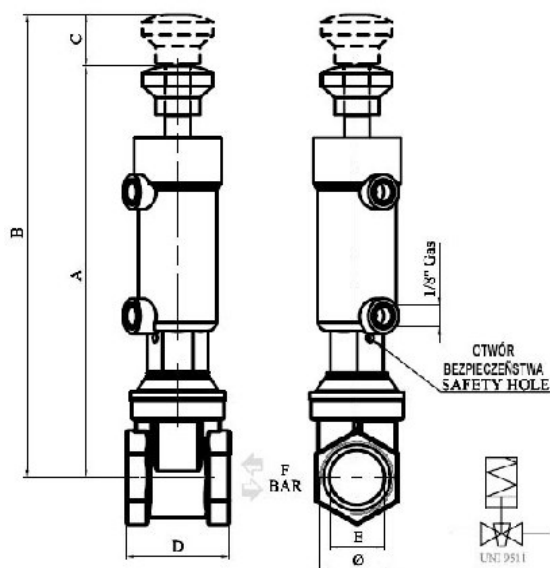
W przypadku wystąpienia problemu z osadzeniem części 4 i 5 należy zawór ustawić na pionowych rurkach w takiej pozycji aby płytka F znajdowała się nad płytką M.

**Uwaga!** W przypadku rozkręcania cylindra zaworu należy zachować ostrożność, gdyż w środku znajduje się ściśnięta sprężyna.

KOD	Ø	WYMIARY						WAGA kg
		A	B	C	D	E	F	
08605	3/4"	184,5	204	19,5	42	19	Max 5	0,40
08606	1"	187,5	213	25,5	46	25	Max 5	0,47
08607	1"1/4	194,0	224	30,0	52	31	Max 5	0,60
08608	1"1/2	207,0	242	35,0	56	37	Max 5	0,82
08609	2"	267,0	312	45,0	62	47	Max 5	1,30

NR	NAZWA
1	SPRĘŻYNA
2	USZCZELKI
3	MECHANIZM O/Z
4	CZĘŚCI KORPUSU

Numerы wytłuszczone są dostępne jako części zamienne. Przy zamówieniu do nr katalogowego należy dopisać nr części, np: uszczelki do zaworu 08605 mają numer 086052



## ZAWORY PNEUMATYCZNE ZASUWOWE

NAP  
SERIA

## Zawór pojedynczego działania, normalnie otwarty

## Charakterystyka

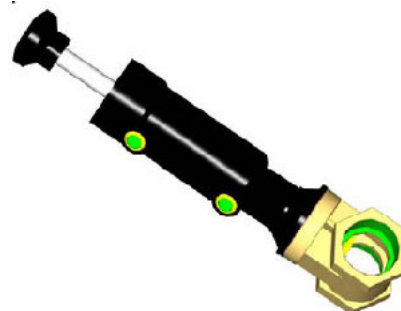
Typ przegrody: Płytki na gnieździe stożkowym  
 Temperatura otoczenia: od 0°C do 70°C  
 Ciśnienie pracy: od 5 bar do 10 bar  
 Mechanizm o/z: Pojedynczego działania,  
 normalnie otwarty

## Materiał:

- cylinder: Nevimid 66 A H  
 - trzpień: Stal nierdzewna AISI 303  
 - korpus: Mosiądz OT-58  
 - przegroda: Mosiądz OT-58

Materiał wchodzący w kontakt z czynnikiem:

Mosiądz OT-58, Nevimid 66 A H, AISI 303



## Zastosowanie

Zawór przeznaczony jest do pracy z gazami i cieczami. W celu sprawdzenia kompatybilności z danym medium należy zapoznać się z danymi technicznymi „Materiał wchodzący w kontakt z czynnikiem“.

## Budowa

Zawór posiada gałkę, która sygnalizuje otwarcie/zamknięcie przegrody oraz umożliwia ręczne sterowanie. Otwór bezpieczeństwa sygnalizuje nieprawidłowe działanie zaworu, bądź zużycie uszczelki oddzielającej mechanizm o otworu przelotowego.

## Konserwacja

Uszczelki o-ring należy sprawdzać co 3000/4000 operacji i w razie potrzeby wymienić.

W przypadku wystąpienia problemu z osadzeniem części 4 i 5 należy zawór ustawić na pionowych rurkach w takiej pozycji aby płytka F znajdowała się nad płytką M.

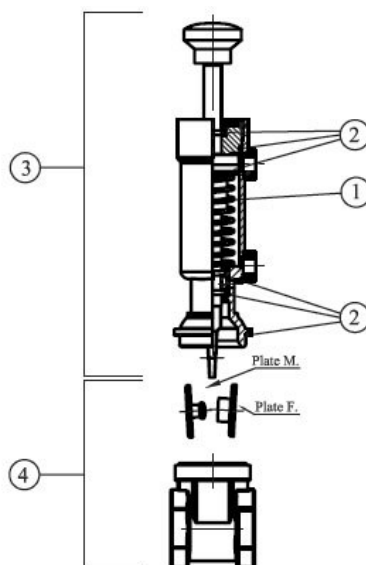
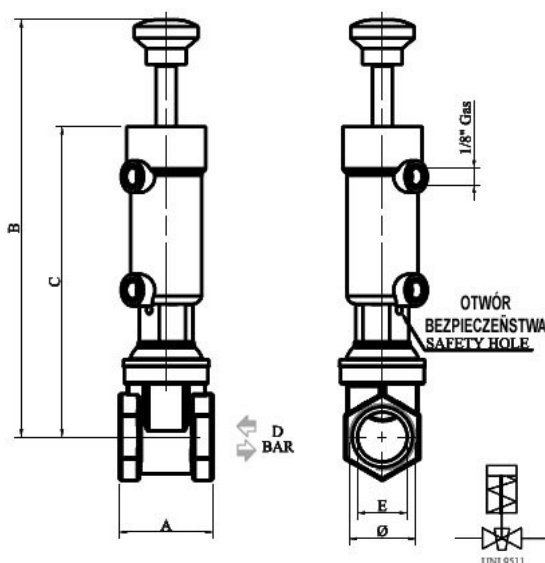
**Uwaga!** W przypadku rozkręcania cylindra zaworu należy zachować ostrożność, gdyż w środku znajduje się ściśnięta sprężyna.

## \*BEZ RĘCZNEGO STEROWANIA

KOD	Ø	WYMIARY						WAGA kg
		A	B	C	D	E	F	
08621	3/4"	42	200		MAX 3	19		0,40
08622	1"	46	210		MAX 3	25		0,50
08623	1"1/4	52	222		MAX 3	31		0,61
08624	1"1/2	56	242		MAX 3	37		0,85
08625*	2"	62,5		215	MAX 3	47		1,18

NR	NAZWA
1	SPRĘŻYNA
2	USZCZELKI
3	MECHANIZM O/Z
4	CZĘŚCI KORPUSU

Numery wytłuszczone są dostępne jako części zamienne. Przy zamówieniu do nr katalogowego należy dopisać nr części, np: uszczelki do zaworu 08605 mają numer 086052



## ZAWORY PNEUMATYCZNE 90° Z PŁASKĄ PRZEGRODĄ

**VATAL**  
130  
SERIA

## Zawór pojedynczego działania, normalnie zamknięty

**Charakterystyka**

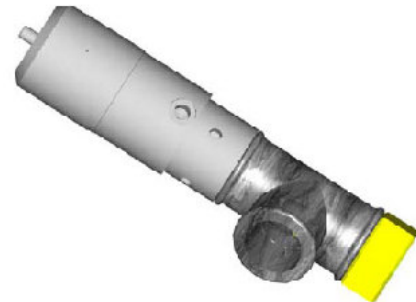
Typ przegrody: Płaska zasuwka  
Temperatura otoczenia: od 0°C do 100°C  
Ciśnienie pracy: od 5 bar do 10 bar  
Mechanizm o/z: Pojedynczego działania, normalnie zamknięty

**Materiał:**

- cylinder: Aluminium 2011  
- trzpień: Stal nierdzewna AISI 303  
- korpus: Mosiądz OT-58, cynk, chrom  
- przegroda: Viton

Materiał wchodzący w kontakt z czynnikiem:

Mosiądz OT-58, Aluminium 2011, AISI 303, cynk, chrom

**Zastosowanie**

Zawór przeznaczony jest do pracy z gazami i cieczami i posiada pyłową uszczelkę. W celu sprawdzenia kompatybilności z danym medium należy zapoznać się z danymi technicznymi „Materiał wchodzący w kontakt z czynnikiem”.

**Budowa**

Zawór posiada gałkę, która sygnalizuje otwarcie/zamknięcie przegrody oraz umożliwia ręczne sterowanie. Otwór bezpieczeństwa sygnalizuje nieprawidłowe działanie zaworu, bądź zużycie uszczelki oddzielającej mechanizm o otworu przelotowego.

**Konserwacja**

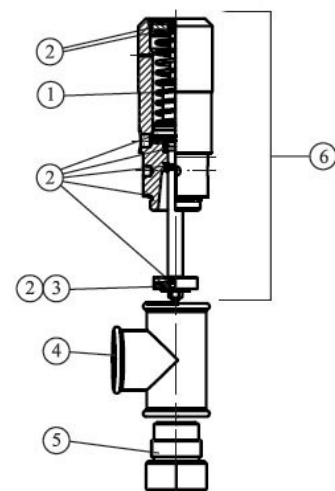
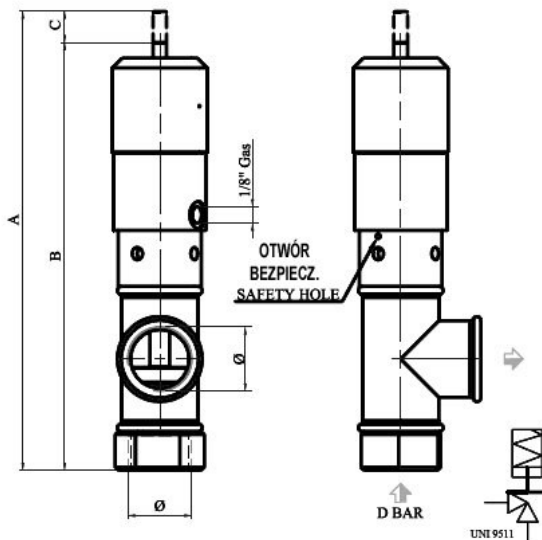
Uszczelki o-ring należy sprawdzać co 3000/4000 operacji i w razie potrzeby wymienić.

**Uwaga!** W przypadku rozkręcania cylindra zaworu należy zachować ostrożność, gdyż w środku znajduje się ściśnięta sprężyna.

KOD	Ø	WYMIARY						WAGA kg
		A	B	C	D	E	F	
08638	1/2"	235	216	19	MAX 5			0,73
08639	3/4"	225	200	25	MAX 3			0,83
08640	1"	244	220	24	MAX 3			1,00
08641	1"1/4	250	223	27	MAX 1,6			1,36
08642	1"1/2	306	273	33	MAX 1,2			1,64
08643	2"	285	248	37	MAX 0,8			2,13

NR	NAZWA
1	SPREŻYNA
2	ZESTAW USZCZELEK
3	USZCZELKA
4	ZŁĄCZE
5	TULEJA
6	MECHANIZM O/Z

Numery wytłuszczone są dostępne jako części zamienne. Przy zamówieniu do nr katalogowego należy dopisać nr części, np: uszczelki do zaworu 08605 mają numer 086052



## ZAWORY PNEUMATYCZNE 45° Z PŁASKĄ PRZEGRODĄ

VILP  
G WA  
SERIA

## Zawór pojedynczego działania, normalnie zamknięty

## Charakterystyka

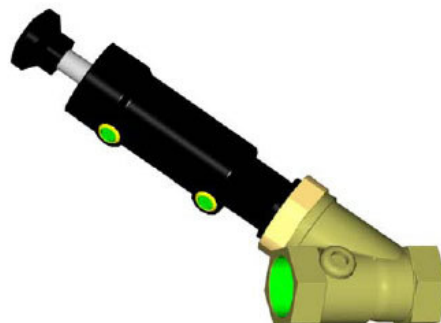
Typ przegrody: Płaska zasuwa  
 Temperatura otoczenia: od 0°C do 90°C  
 Ciśnienie pracy: od 5 bar do 10 bar  
 Mechanizm o/z: Pojedynczego działania,  
 normalnie zamknięty

## Materiał:

- cylinder: Neveamid 66 A H  
 - trzpień: Stal nierdzewna AISI 303  
 - korpus: Mosiądz OT-58  
 - przegroda: Viton

Materiał wchodzący w kontakt z czynnikiem:

Mosiądz OT-58, AISI 303, Viton



## Zastosowanie

Zawór przeznaczony jest do pracy z gazami i cieczami o ciśnieniu maksymalnym 9 bar. Posiada pyłową uszczelkę. W celu sprawdzenia kompatybilności z danym medium należy zapoznać się z danymi technicznymi „Materiał wchodzący w kontakt z czynnikiem”.

## Budowa

Zawór posiada gałkę, która sygnalizuje otwarcie/zamknięcie przegrody oraz umożliwia ręczne sterowanie. Ma również wbudowany mały zbiornik ze środkiem smarującym o-ringi. Otwór bezpieczeństwa sygnalizuje nieprawidłowe działanie zaworu, bądź zużycie uszczelki oddzielającej mechanizm o otworu przelotowego.

## Konserwacja

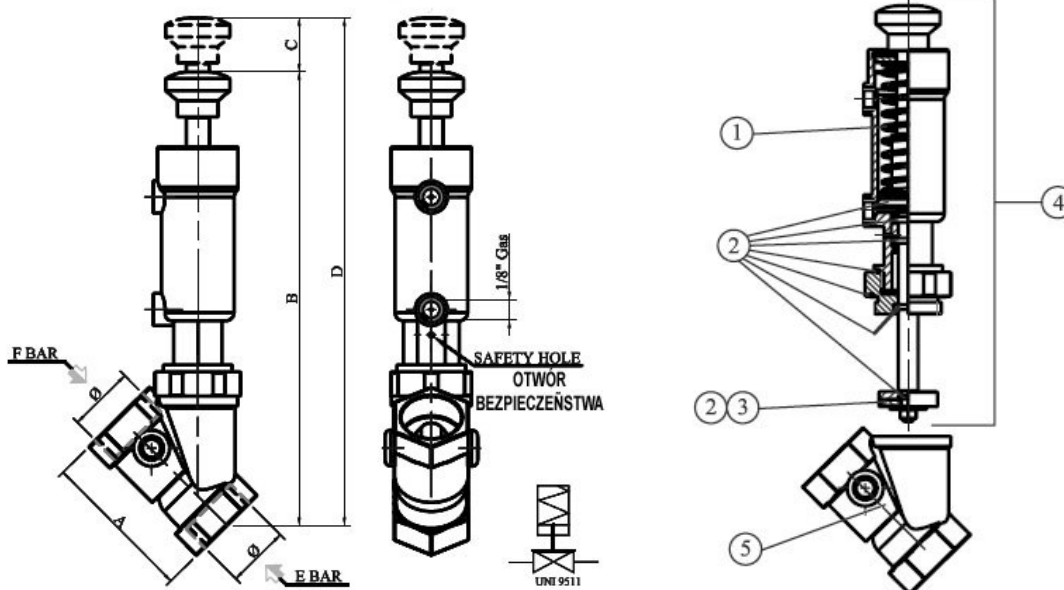
Uszczelki o-ring należy sprawdzać co 3000/4000 operacji i w razie potrzeby wymienić.

**Uwaga!** W przypadku rozkręcania cylindra zaworu należy zachować ostrożność, gdyż w środku znajduje się ściśnięta sprężyna.

KOD	Ø	WYMIARY						WAGA kg
		A	B	C	D	E	F	
08600	1/2"	54	233,0	9,0	242,0	MAX 10	MAX 4,6	0,47
08601	3/4"	61	233,0	17,5	250,5	MAX 4,5	MAX 3,9	0,56
08602	1"	77	239,5	19,5	259,0	MAX 3,5	MAX 1,6	0,72
08603	1"1/4	95	251,0	26,0	277,0	MAX 1,5	MAX 1,2	1,13
08604	1"1/2	105	274,0	41,0	315,0	MAX 0,8	MAX 1,7	1,40

NR	NAZWA
1	SPRĘŻYNA
2	ZESTAW USZCZELEK
3	USZCZELKA
4	ZŁACZE
5	TULEJA
6	MECHANIZM O/Z

Numery wytłuszczone są dostępne jako części zamienne. Przy zamówieniu do nr katalogowego należy dopisać nr części, np: uszczelki do zaworu 08605 mają numer 086052.



## ZAWORY PNEUMATYCZNE 45° Z PŁASKĄ PRZEGRODĄ

MAXI  
SEC  
SERIA

## Zawór pojedynczego działania, normalnie zamknięty

## Charakterystyka

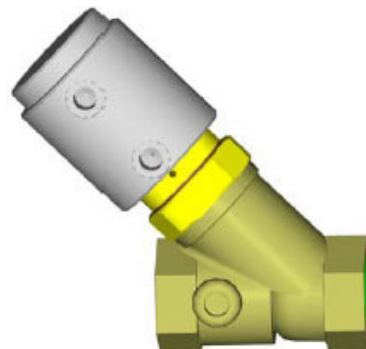
Typ przegrody: Płaska zasuwka  
 Temperatura otoczenia: od 0°C do 100°C  
 Ciśnienie pracy: od 5 bar do 10 bar  
 Mechanizm o/z: Pojedynczego działania, normalnie zamknięty

## Materiał:

- cylinder: Aluminium 2011  
 - trzpień: Stal nierdzewna AISI 303  
 - korpus: Mosiądz OT-58  
 - przegroda: Viton

Materiał wchodzący w kontakt z czynnikiem:

Mosiądz OT-58, AISI 303, Viton



## Zastosowanie

Zawór przeznaczony jest do pracy z gazami i cieczami i posiada pyłową uszczelkę. W celu sprawdzenia kompatybilności z danym medium należy zapoznać się z danymi technicznymi „Materiał wchodzący w kontakt z czynnikiem”.

## Budowa

Zawór posiada gałkę, która sygnalizuje otwarcie/zamknięcie przegrody oraz umożliwia ręczne sterowanie. Ma również wbudowany mały zbiornik ze środkiem smarującym o-ringi. Otwór bezpieczeństwa sygnalizuje nieprawidłowe działanie zaworu, bądź zużycie uszczelki oddzielającej mechanizm o otworu przelotowego.

## Konserwacja

Uszczelki o-ring należy sprawdzać co 3000/4000 operacji i w razie potrzeby wymienić.

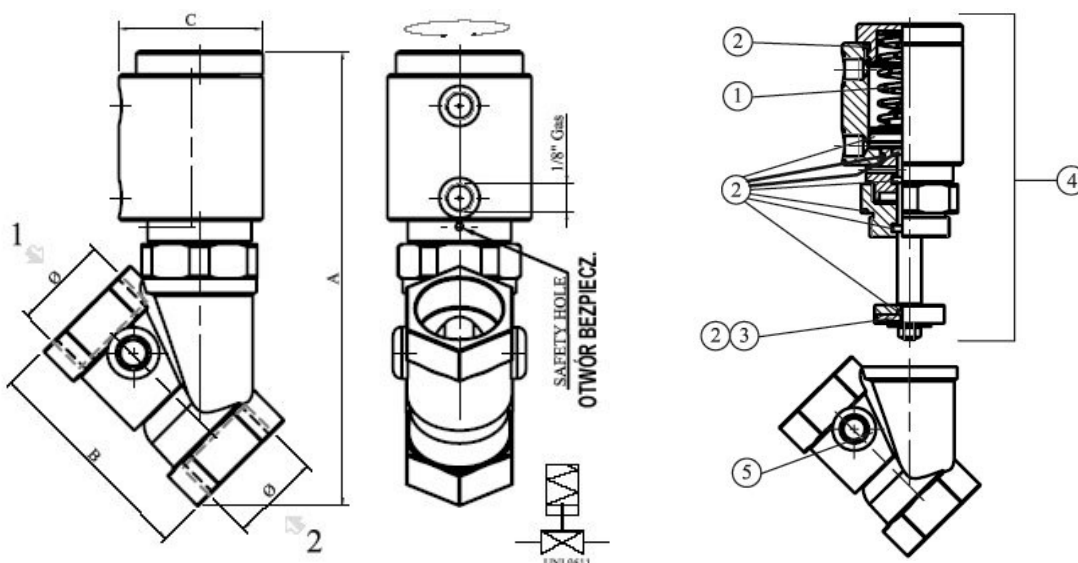
**Uwaga!** W przypadku rozkręcania cylindra zaworu należy zachować ostrożność, gdyż w środku znajduje się ściśnięta sprężyna.

Aby uprościć zamontowanie zaworu należy wykręcić mechanizm o/z.

KOD	Ø	WYMIARY						WAGA kg
		A	B	C	D	E	F	
08631	3/4"	144	61	50				0,71
08632	1"	154	77	50				0,89
08633	1"1/4	175	95	70				1,45
08634	1"1/2	191	105	70				1,72
08635	2"	241	128	90				3,02
08636	2"1/2	282	151	115				5,22
08637	3"	307	171	115				6,75

NR	NAZWA
1	SPRĘŻYNA
2	ZESTAW USZCZELEK
3	USZCZELKA
4	MECHANIZM O/Z
5	KORPUS

Numery wytłuszczone są dostępne jako części zamienne. Przy zamówieniu do nr katalogowego należy dopisać nr części, np: uszczelki do zaworu 08605 mają numer 086052



## ZAWORY PNEUMATYCZNE 45° Z PŁASKĄ PRZEGRODĄ

VALVAP  
IND  
SERIA

## Zawór pojedynczego działania, normalnie zamknięty

**Charakterystyka**

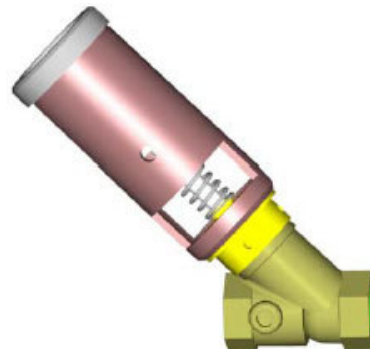
Typ przegrody: Płaska zasuwa  
 Temperatura otoczenia: od 0°C do 180°C  
 Ciśnienie pracy: od 5 bar do 10 bar  
 Mechanizm o/z: Pojedynczego działania,  
 normalnie zamknięty

**Materiał:**

- cylinder: ST 52.3  
 - trzpień: Stal nierdzewna AISI 303  
 - korpus: Mosiądz OT-58  
 - przegroda: PTFE

**Materiał wchodzący w**

kontakt z czynnikiem: Mosiądz OT-58, AISI 303, PTFE

**Zastosowanie**

Zawór przeznaczony jest do pracy z parą wodną. W celu sprawdzenia kompatybilności z danym medium należy zapoznać się z danymi technicznymi „Materiał wchodzący w kontakt z czynnikiem“.

**Budowa**

Zawór posiada wskaźnik sygnalizujący otwarcie/zamknięcie przegrody.

**Konserwacja**

Uszczelki o-ring należy sprawdzać co 3000/4000 operacji i w razie potrzeby wymienić.

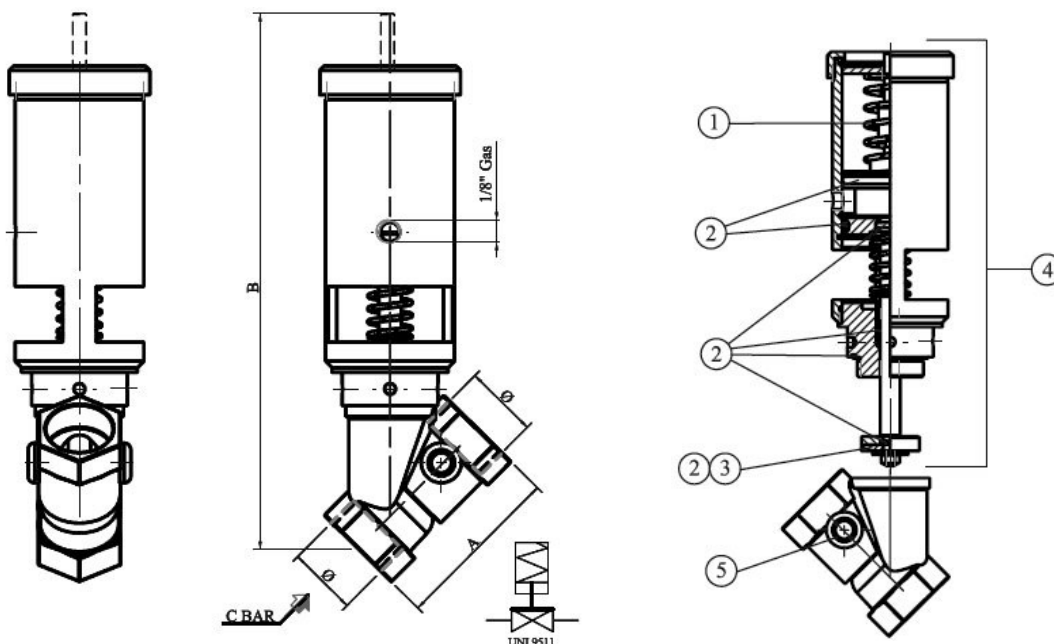
**Uwaga!** W przypadku rozkręcania cylindra zaworu należy zachować ostrożność, gdyż w środku znajduje się ściśnięta sprężyna.

Aby uprościć zamontowanie zaworu należy wykręcić mechanizm o/z.

KOD	Ø	WYMIARY						WAGA kg
		A	B	C	D	E	F	
08627	1/2"	54	198	MAX 9				1,35
08628	3/4"	61	204	MAX 7				1,47
08629	1"	77	255	MAX 5				1,80

NR	NAZWA
1	SPREŻYNA
2	ZESTAW USZCZELEK
3	USZCZELKA
4	MECHANIZM O/Z
5	KORPUS

Numery wytłuszczone są dostępne jako części zamienne. Przy zamówieniu do nr katalogowego należy dopisać nr części, np: uszczelki do zaworu 08605 mają numer 086052



## ZAWORY PNEUMATYCZNE 45° Z PŁASKĄ PRZEGRODĄ

**VALVAP** Zawór pojedynczego działania, normalnie zamknięty  
SERIA**Charakterystyka**

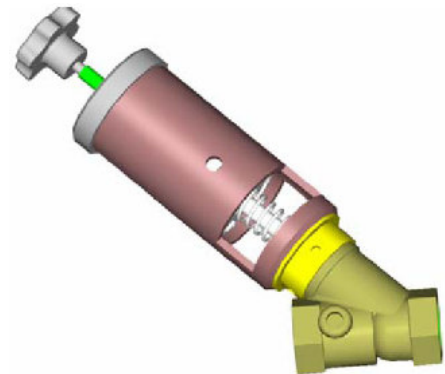
Typ przegrody: Płaska zasuwa  
 Temperatura otoczenia: od 0°C do 180°C  
 Ciśnienie pracy: od 5 bar do 10 bar  
 Mechanizm o/z: Pojedynczego działania, normalnie zamknięty

**Materiał:**

- cylinder: Aluminium 6060  
 - trzpień: Stal nierdzewna AISI 303  
 - korpus: Mosiądz OT-58  
 - przegroda: PTFE

**Materiał wchodzący w**

kontakt z czynnikiem: Mosiądz OT-58, AISI 303, PTFE

**Zastosowanie**

Zawór przeznaczony jest do pracy z parą wodną. W celu sprawdzenia kompatybilności z danym medium należy zapoznać się z danymi technicznymi „Materiał wchodzący w kontakt z czynnikiem“.

**Budowa**

Zawór posiada gałkę do ograniczania otwarcia przelotu, dzięki czemu możliwa jest płynna regulacja przepływu.

**Konserwacja**

Uszczelki o-ring należy sprawdzać co 3000/4000 operacji i w razie potrzeby wymienić.

**Uwaga!** W przypadku rozkręcania cylindra zaworu należy zachować ostrożność, gdyż w środku znajduje się ściśnięta sprężyna.

Aby uprościć zamontowanie zaworu należy wykręcić mechanizm o/z.

\*BEZ GAŁKI REGULACYNEJ

KOD	Ø	WYMIARY						WAGA kg
		A	B	C	D	E	F	
08644	1/2"	54	245	MAX 9,0				
08645	3/4"	61	276	MAX 8,0				
08646	1"	77	287	MAX 6,5				
08647*	1"1/2	105	241	MAX 3,5				
08648*	2"	128	266	MAX 1,4				

NR	NAZWA
1	SPREŻYNA
2	ZESTAW USZCZELEK
3	USZCZELKA
4	MECHANIZM O/Z
5	KORPUS

Numery wytłuszczone są dostępne jako części zamienne. Przy zamówieniu do nr katalogowego należy dopisać nr części, np: uszczelki do zaworu 08605 mają numer 086052

